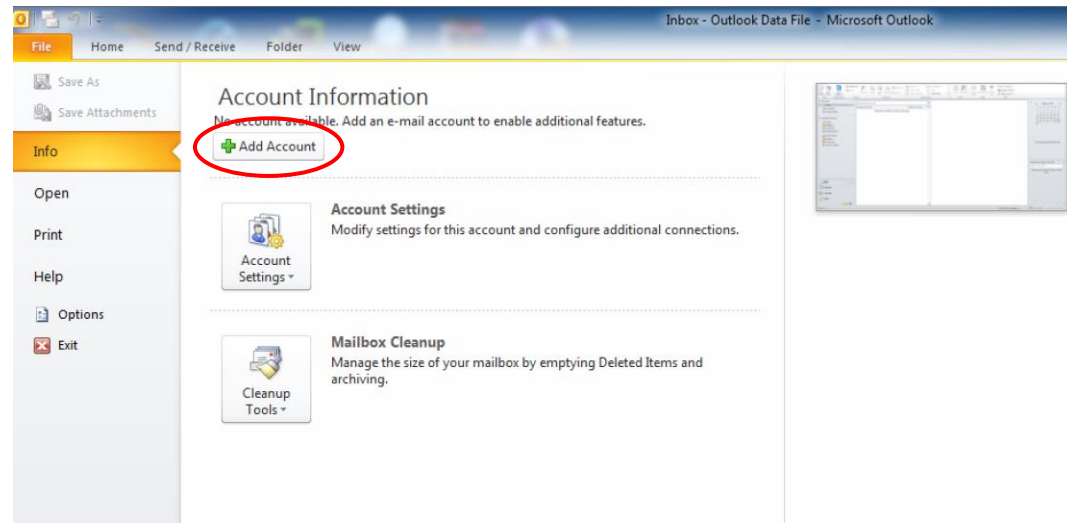
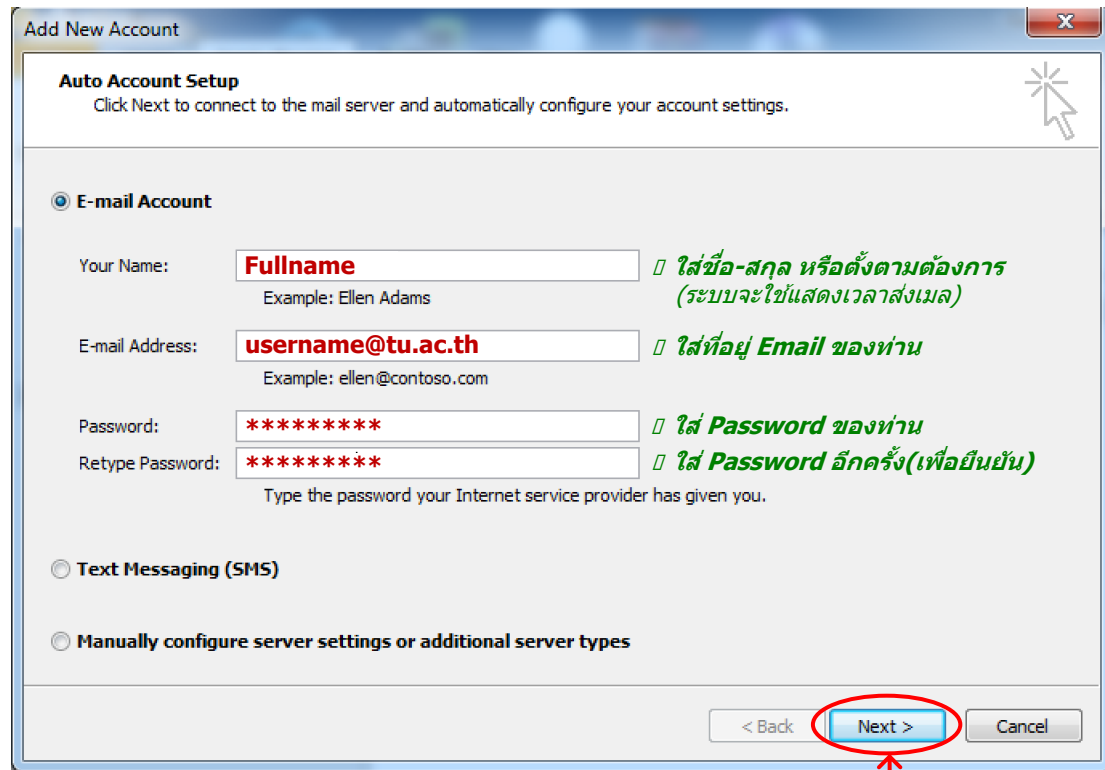


วิธีตั้งค่า TU Exchange Mail บน Microsoft Outlook

1. เปิดโปรแกรม เลือก File แล้วเลือก Add Account

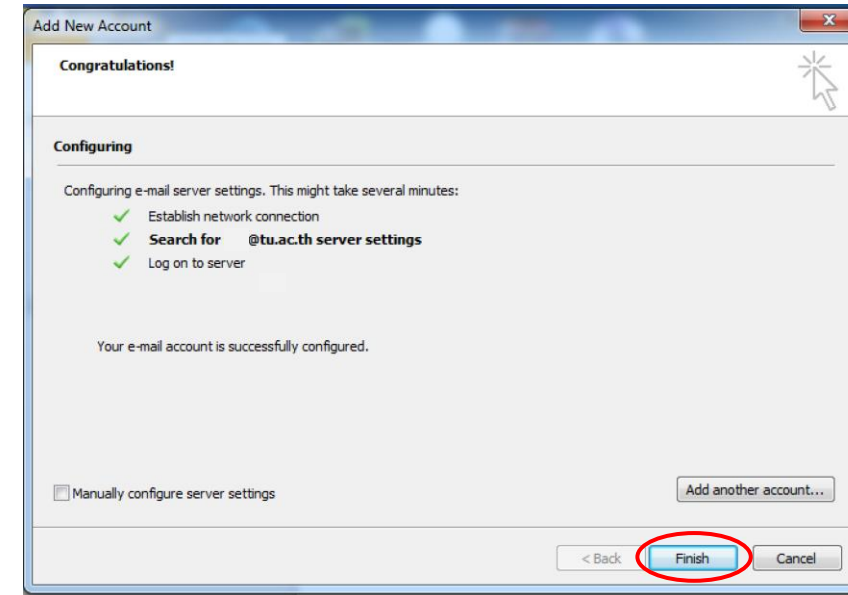


2. บนหน้าต่าง 'Add New Account' ให้ใส่ข้อมูล ดังนี้

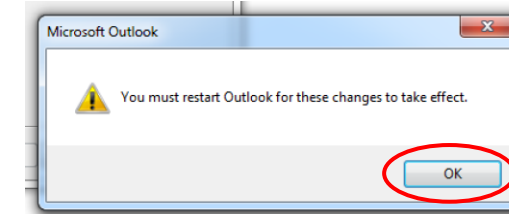


ใส่ข้อมูลเรียบร้อยแล้วกด Next

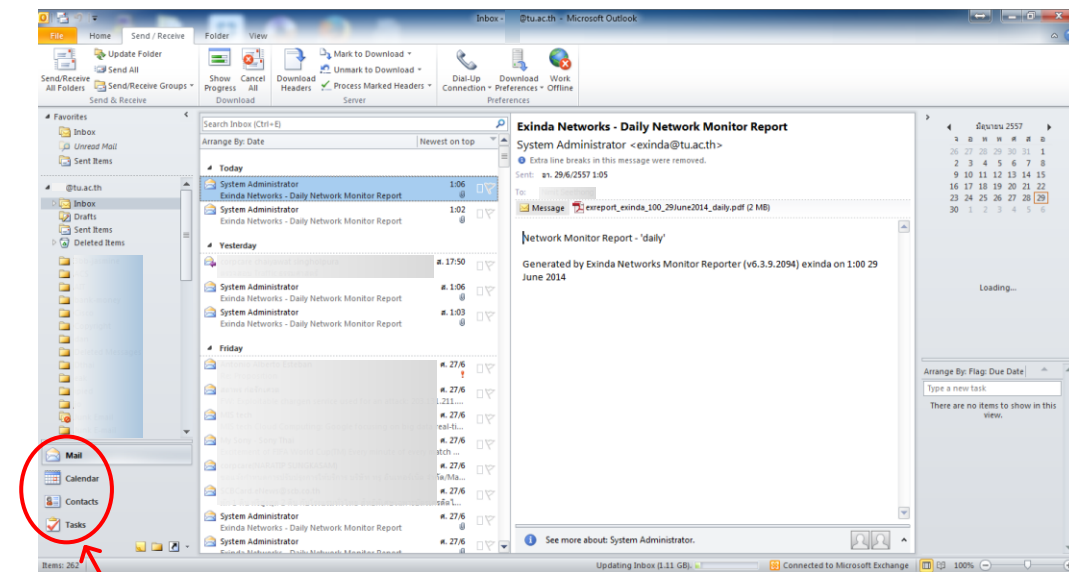
3. ให้รอจนระบบดำเนินการ(อัตโนมัติ) จนเสร็จ แล้วจึงกด Finish



แล้วโปรแกรม Outlook จะแสดง Windows ขึ้นมา ให้กด OK เพื่อ Restart



4. ทดสอบการใช้งาน (เฉพาะครั้งแรก การทยอยดึง mail ทั้งหมด อาจใช้เวลาค่อนข้างนาน)



สามารถใช้งานได้ทั้ง Mail, Calendar, Contacts, Task